



BUESS PARTNER
architekten

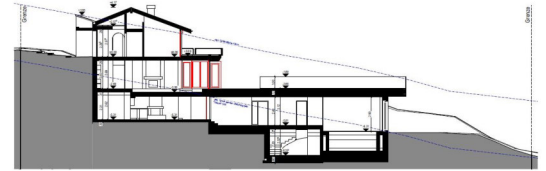
Machbarkeitsstudie

Anbau Schwimmbad, Einfamilienhaus

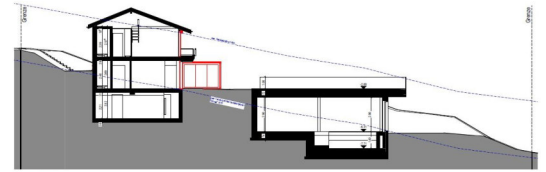
- Leistungen** Machbarkeitsstudie
- Termine** Dezember 2017 - Februar 2018
- Kenndaten** Anbau Schwimmbad mit Gästezimmer und Toilette
Schwimmbecken 17.5m x 4m
Fläche 260 m² / Volumen 1.280 m³

Kurzbeschreibung

Für einen Kunden aus Aeugst am Albis durften wir eine Machbarkeitsstudie über einen Schwimmbadanbau am Wohnhaus erstellen. Der Anbau wurde in den Hang des Gartens geplant, sodass das Schwimmbaddach vom Erdgeschoss aus eine gerade Rasenfläche bildet bzw. als Aussenraum genutzt werden kann. Der direkte Zugang vom Haus aus zum Schwimmbad sollte vom Untergeschoss über den Hobbyraum aus erfolgen. Im Anbau würde auch eine Toilette und ein Gästezimmer Platz finden. Darunter befindet sich der Technikraum für die Schwimmbadtechnik. Das Schwimmbad mit grosser Fensterfront bietet eine schöne Aussicht in die Landschaft.



Schnitt G1



Schnitt G2



Nordwestfassade Wohnhaus/Schwimmbad

